



КОМИТЕТ ИМУЩЕСТВЕННЫХ ОТНОШЕНИЙ АДМИНИСТРАЦИИ ПЕРМСКОГО МУНИЦИПАЛЬНОГО РАЙОНА

Разрешение на использование земель или земельного участка,
находящегося в муниципальной собственности или государственная
собственность на которые не разграничена

05.08.2020

№ 50

Пермского района, Пермского края

Выдано Федеральному казенному учреждению «Управление федеральных автомобильных дорог «Прикамье» Федерального дорожного агентства» (ИНН 2126000323, ОГРН 1022101144306, место нахождения: 614068, г. Пермь, ул. Луначарского, 100).

На право использования земель или земельных участков площадью 4604 кв.м., в соответствии с приложенной схемой границ земельных участков (Приложение № 1)

В целях: «Строительство временных или вспомогательных сооружений (включая ограждения, бытовки, навесы), складирования строительных и иных материалов, техники для обеспечения реконструкции линейного объекта федерального значения»

Срок использования: с 05.08.2020 года по 04.07.2021 года

Особые условия использования:

1. Данное разрешение не дает право на строительство или реконструкцию объектов капитального строительства.

2. В случае, если использование земель или земельного участка, либо его части, на основании данного разрешения привело к порче либо уничтожению плодородного слоя почвы в границах таких земель или земельного участка, либо его части, лицо, которому выдано данное разрешение обязано:

1) привести такие земли или земельный участок, либо его части в состояние, пригодное для их использования в соответствии с разрешенным использованием;

2) выполнить необходимые работы по рекультивации таких земель или земельного участка, либо его части.

Председатель комитета
имущественных отношений администрации
Пермского муниципального района

(подпись, печать)

Г.В. Мюресов



Наименование объекта: Реконструкция автомобильной дороги № 242 Пермь-Екатеринбург на участке в Пермь - в границах Свердловской области участок км 47+400 - км 58+400 в Пермском крае"
 Место размещения: Пермский край, р-н Пермский, с/п. Лытовинское

УТВЕРЖДЕНО

Исполнительное подразделение от Утверждения, включая
 наименование

орган государственной власти или орган местного

самоуправления, принимающий решение об утверждении схемы

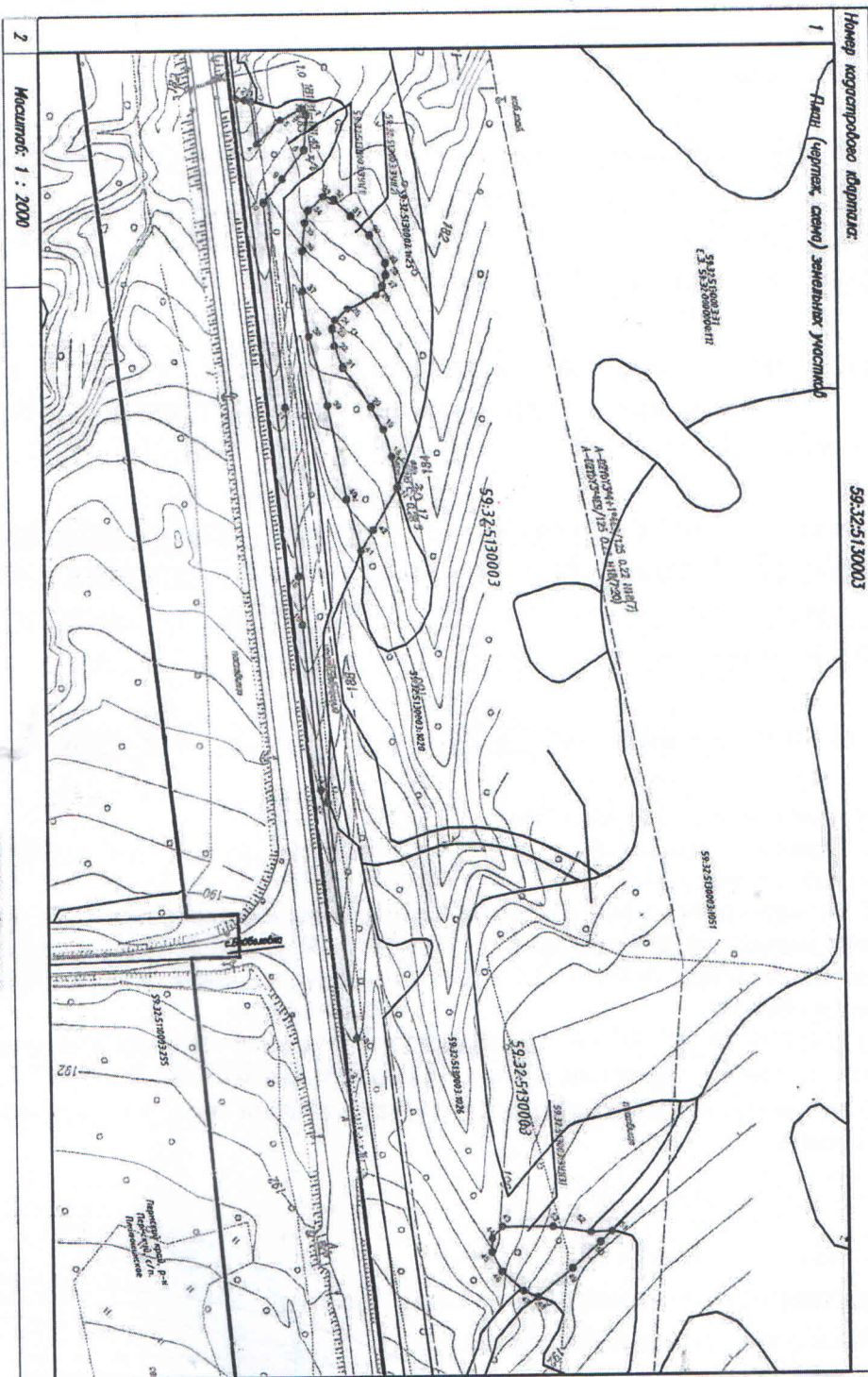
ИМНИ государственного органа в территориальном

управлении, уполномоченный

ОТ _____ № _____

Схема расположения земельного участка или земельных участков на кадастровом плане территории

№ п/п	Координаты	
	X	Y
59.32.5130003.337(1)		
1	472527.4	2248139
2	472529.2	2248142
3	472531	2248144
4	472520.1	2248139
5	472534.2	2248139
6	472544.2	2248152
7	472545.9	2248165
8	472532.8	2248175
9	472517.1	2248177
10	472504.1	2248179
11	472469.4	2248247
12	472443.5	2248377
13	472280.4	2248458
14	472345.3	2248371
15	472389.5	2248316
16	472403.1	2248301
1	472527.4	2248139
59.32.5130003.337(2)		
17	472529.3	2248304
18	472465.9	2248294
19	472472.6	2248288
20	472455.2	2248272
21	472478.8	2248252
22	472482.6	2248243
23	472486.3	2248238
24	472480.5	2248236
25	472487.5	2248237
26	472510.4	2248241
28	472514.7	2248240
29	472522.6	2248234
30	472526.3	2248221
31	472526.6	2248210
32	472526.4	2248200
33	472524.1	2248155
34	472515.6	2248155
35	472510.5	2248158
36	472501.2	2248205
37	472489.2	2248218
38	472477.7	2248233
39	472465	2248259
40	472440.7	2248392
41	472429.5	2248312
42	472439.6	2248310
17	472459.3	2248304
59.32.5130003.337(3)		
43	472286.2	2248560
44	472289.4	2248560
45	472255.1	2248565
46	472252.1	2248574
47	472252.5	2248586
48	472255	2248593
49	472174.6	2248594
50	472291.3	2248594
51	472298.1	2248585
52	472291.4	2248588
53	472281.8	2248575
43	472266.2	2248560



Площадь земельного участка: 4604 кв.м.
 Система координат: СК координатного района

Условные обозначения:

- Границы формируемого земельного участка
- Границы земельных участков, расположенных на кадастровый учет формируемого участка
- Условный номер формируемого земельного участка
- Кадастровый номер земельного участка формируемого участка
- Кадастровый номер земельного участка формируемого участка
- Кадастровый номер земельного участка формируемого участка